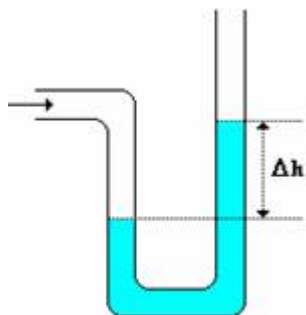


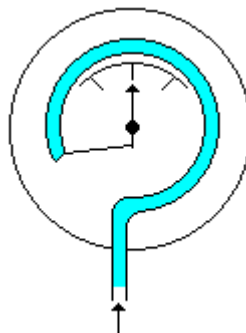
Měření tlaku

K měření [tlaku](#) se používají **manometry**:

1. otevřený kapalinový manometr - tlak se měří z rozdílu hladin Δh (a tedy na základě [hydrostatického tlaku](#)) v trubici ve tvaru písmene U (obr. 182).
2. deformační (kovové) manometry - tlak se měří ze změn vyvolaných [pružnou deformací](#) jeho částí: ohnutá kovová trubice spojená s ručkou přístroje (obr. 183) se po jejím naplnění [tekutinou](#) deformuje. [Deformace](#) se přenáší na ručku, která se pohybuje nad stupnicí. Tento typ manometru slouží pro měření větších tlaků.



Obr. 181



Obr. 182

© **Encyklopedie Fyziky** (<http://fyzika.jreichl.com>); **Jaroslav Reichl, Martin Všeticka**

Licence <http://creativecommons.org/licenses/by-nc-nd/3.0/> zakazuje úpravy a komerční distribuci.