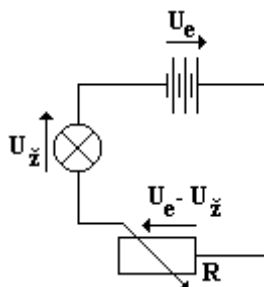


Regulace proudu a napětí reostatem

Reostat zapojujeme se spotřebičem sériově podle obr. 63, kde spotřebičem je žárovka. R je odpor té části reostatu, na níž je napětí $U_e - U_{\check{z}}$. Pro proud I , který prochází obvodem, tedy platí

$$I = \frac{U_e - U_{\check{z}}}{R}.$$

Změnou odporu reostatu lze regulovat proud procházející obvodem. Nejmenších hodnot proudu dosáhneme při plném odporu reostatu.



Obr. 63

© **Encyklopedie Fyziky** (<http://fyzika.jreichl.com>); **Jaroslav Reichl, Martin Všeticka**

Licence <http://creativecommons.org/licenses/by-nc-nd/3.0/> zakazuje úpravy a komerční distribuci.